

# Aix-Marseille Avignon

Présentation de l'offre  
de services du CROUS



Juin 2019



1

Logements  
Enseignants  
Chercheurs



# Les logements enseignants-chercheurs

**Public** : enseignants chercheurs invités, chercheurs étrangers (post-doctorants, chercheurs confirmés).

À titre dérogatoire et en fonction des disponibilités, des doctorants peuvent y être logés pour des séjours de deux mois au maximum.

**Durée/période des séjours** : de **minimum 2 nuits** à six mois, et exceptionnellement plus, mais pas plus de 12 mois. Des disponibilités toute l'année.

**Mode de réservation simple** : l'application LABOLOG permet de faire la **demande de logements en ligne** (un ou plusieurs logements), il suffit de compléter un formulaire et de joindre une lettre d'invitation (paiement par bon de commande ou en ligne) :

[www.logtchercheurs.crous-aix-marseille.fr](http://www.logtchercheurs.crous-aix-marseille.fr)



# Les logements enseignants-chercheurs

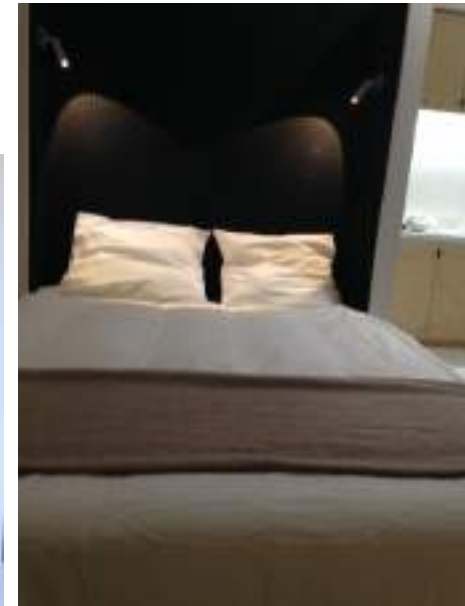
## ***Prestations :***

- Linge de lit et de toilette à l'arrivée (draps et serviettes pour une personne)
- Connexion internet illimitée et haut débit (inclus dans le prix du séjour)
- Espace bureau
- Salle d'eau ou de bain privée
- Cuisine équipée privée (sauf Sylvabelle cuisine commune) : réfrigérateur, plaques, petits électroménagers, vaisselle et ustensiles
- Matériel de nettoyage (balai, balayette, pelle, seau, serpillère)

*Salon Chercheurs Luminy*



*Photos T1 bis Les Fenouillères - Aix*





# Les logements enseignants-chercheurs

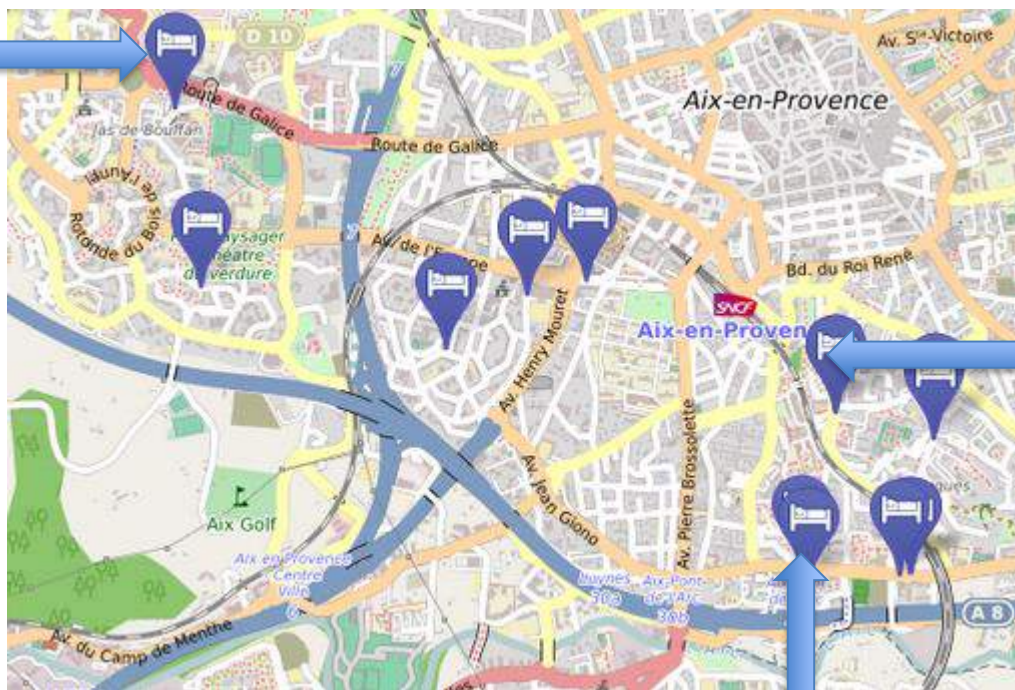
Tarifs HT (TVA 10%)	Nuit	Semaine	Quinzaine	Mois
Averroès	60€	200€	350€ à 500€	500€ à 750€
Fenouillères	60€	200€	350€ à 400€	500€ à 600€
Les Gazelles	40€	175€ à 180€	280€ à 300€	460€ à 480€
A. Chatenoud	29€ à 33€	105€ à 130€	155€ à 230€	290€ à 420€
G Berger	40€	175€	280€	460€
Luminy	40€	180€	300€	480€
Sylvabelle	40€	175€	280€	460€



# Les logements enseignants-chercheurs à Aix en Provence

## **Résidence Averroès**

- ❖ 12 T1bis
- ❖ 2 T2
- ❖ 1 T3



## **Résidence Les Gazelles**

- ❖ 4 studios Théâtre
- ❖ 4 studios Mezzanine

## **Résidence Les Fenouillères**

- ❖ 18 T1 bis
- ❖ 1 T2



# Les logements enseignants-chercheurs

## à Aix en Provence

Résidence Les Gazelles - Studio Théâtre



Résidence Les Gazelles - Studio mezzanine





# Les logements enseignants-chercheurs à Aix en Provence

Résidence Les Fenouillères - T2



Résidence Averroès - T1 bis



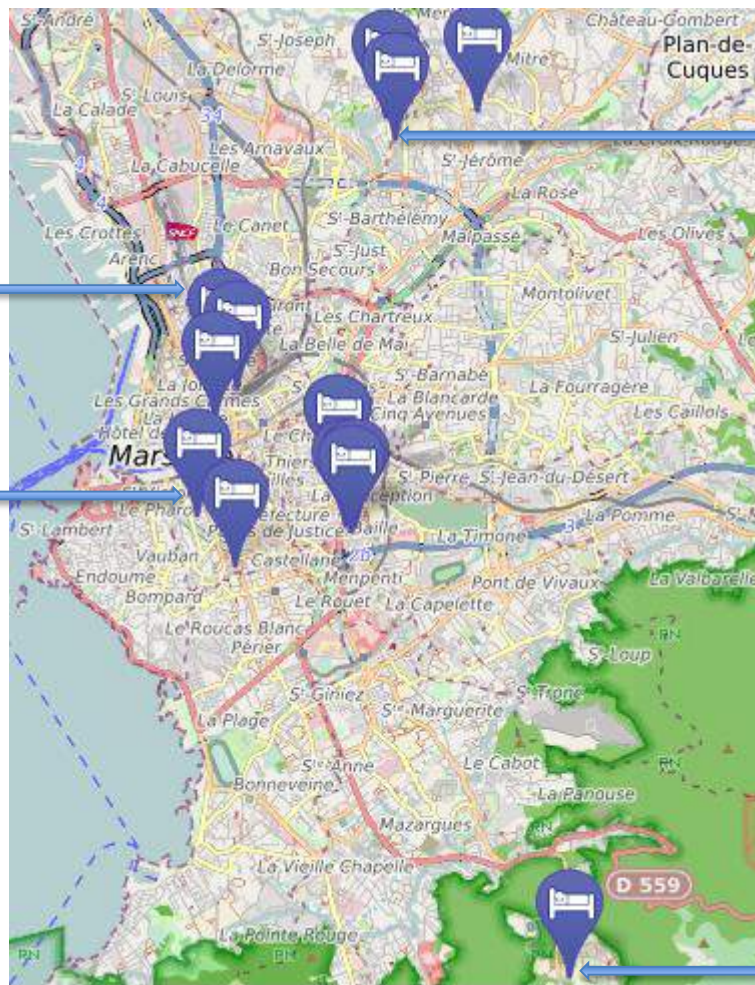




# Les logements enseignants-chercheurs à Marseille

**Marseille Centre**  
**Campus St Charles**  
**Résidence G. Berger**  
❖ 3 T4 en colocation

**Marseille Centre**  
**Résidence Sylvabelle**  
❖ 25 chambres



**Marseille Nord**  
**Campus St Jérôme**  
**Résidence A. Chatenoud**  
❖ 4 chambres d'hôtes

**Marseille Sud**  
**Campus Luminy**  
**Résidence Luminy**  
❖ 25 studios



# Les logements enseignants-chercheurs à Marseille



Résidence Luminy studio

Résidence A. Chatenoud  
Chambres d'hôtes





# Les logements enseignants-chercheurs à Marseille



Résidence G Berger  
T4 en colocation

Résidence Sylvabelle  
Chambres  
(Lits simples ou doubles)





# 2

## L'accueil de groupes



# L'accueil de groupes

**Public** : associations étudiantes ou non, d'établissements d'enseignement supérieur français ou étranger, agence de voyage, etc...

**Durée / période des séjours** : Minimum 2 nuits, de juin à mi août, en fonction des disponibilités.

**Mode de réservation** : une convention est établie entre le Crous et l'organisateur du séjour (...), ceci permet une grande simplicité lors de l'arrivée des participants, même nombreux.

Pour les établissements publics les conventions sont validées par bon de commande. Demande à adresser : [sejour-groupes@crous-aix-marseille.fr](mailto:sejour-groupes@crous-aix-marseille.fr)

Certaines résidences ont **adapté des espaces et proposent des prestations supplémentaires**, ex :

- salle de service du petit déjeuner,
- salle de musique insonorisée,
- salle de théâtre ...



# L'accueil de groupes Pourquoi faire appel au Crous?

**Le Crous dispose d'une grande capacité d'accueil et vous propose :**

- **des chambres rénovées** (équipées de cabine tri-fonctions -> wc, douche, lavabo)
- **des cités et résidences bien situées,**
- **des prestations «tout compris»\***
- **des tarifs avantageux à la nuitée** (dégressif à partir de 7 nuits)
- **des espaces collectifs**

*\* comprend le ménage régulier, l'accès internet, les draps et un kit hygiène (3 cintres, une petite serviette, 1 drap de bain, 1 tapis de sol et du papier hygiénique.)*



Tarif HT (TVA 10%)	Nuit	Semaine	Quinzaine	Mois
<b>Chambre 10m<sup>2</sup></b> Lavabo, douche, WC. Cuisines collectives.	23,00 €	140,00 €	266,00 €	450,00 €

*Tarif ménage éventuel fin de séjour : 20€ TTC par chambre*



# L'accueil de groupes

## Exemples de groupes habituels

Groupe	Nombre	Résidence	durée	Depuis
Association Echange Pays d'Aix – Europe de l'Est	20 à 30 lycéens	Cuques Aix	10 à 15 jours	2007
Orchestre des Jeunes de la Méditerranée	100 musiciens	Estelan Aix	3 semaines	2011
AESDAM (étudiants en téléenseignement)	50 à 70 étudiants	L Cornil et G Berger Marseille	Séjours variables (5 nuits à 1 mois)	2012
Cercle des économistes	100 à 130 étudiants	Cuques Aix	3 nuits	2013
European School Marseille (AMU – APHM)	30 étudiants	L Cornil Marseille	7 à 15 nuits	2013



# L'accueil de groupes

## Exemples

Groupe	Nombre	Résidence	durée
11th Hydrogenase conference CNRS	40	G Berger Marseille	5 nuits (2016)
Diaspora Madagascar (association COEGDM)	60	Gazelles Aix	3 nuits (2016)
Colloque WCA 2017 AMU	40	G Berger Marseille	5 nuits (2017)
Association Fête le Mur (Yannick Noah)	200	Luminy Marseille	6 nuits (2017)
Ambassade de Chine	60	Estelan / Cuques Aix	2 nuits (2018)
INSERM AFM Biomed	40	Luminy Marseille	5 nuits (2018)





3

# Restauration

## Salles réservées



# Les salles réservées

Suite aux réhabilitations des restaurants Les Fenouillères à Aix-en-Provence et Gaston Berger à Marseille, le Crous a ouvert des salles réservées offrant un service de restauration à table.

Chacune des salles dispose de sa propre carte avec des menus variés pour offrir une prestation de qualité dans un cadre adapté à des déjeuners de travail.

La modularité des tables permet des configurations adaptées au nombre de convives.





# Les salles réservées

Restaurant Les Fenouillères – Aix – Salle Paul Klee



*Nombre de convives :*  
*25 en grande table*  
*32 en tables séparées*





# Les salles réservées

## Salle Paul Klee : Menus et tarifs

**DÉJEUNER 15.00 €**

Tatin de légumes, roquette et fines herbes  
 Papeton de roquets sur coulis parfumé à la tapenade  
 Clafoutis de tomates séchées, mesclun et parmesan

Émincé de volaille au basilic, pomme écrasée  
 Filet de poisson en cocotte au laurier  
 Jambon de porc fondant aux carottes

Garniture du moment

Le café gourmand  
 Tarte aux agrumes  
 Flan aux œufs, caramel au beurre salé  
 Carpaccio d'ananas, crème légère vanillée

**DÉJEUNER CHRONO 15.00 €**

(pour vos demandes 48h à l'avance)

Un menu au choix du Chef avec :

une entrée  
 un plat & garniture  
 un café gourmand

**DÉJEUNER 20.00 €**

Antipasti de légumes parfumés au pesto, tapenade et dentelle de parmesan  
 Tartelette de tomates confites et mozzarella

Tartare de légumes  
 poisson mariné aux fines herbes  
 Rumônnière de crevettes infusées à la badiane fumet de crustacés

Mille-feuille de légumes au fromage frais

Petits farcis provençaux sur coulis  
 Parmentier de canard confit, jus de persil  
 Poisson du marché à l'huile vierge  
 Rigolotte de canard aux baies de poivre  
 Epaule d'agneau confite, jus corsé aux aromates  
 Bouillabaisse d'œuf poché, rouille et croûtons

Garniture du moment

Ile flottante renversée  
 Chauquette, chocolat chaud et chantilly  
 Tarte fine aux pommes et huile d'olive  
 Café gourmand  
 Tarte aux fruits rouges

Café

**DÉJEUNER 25.00 €**

Amuse-bouche

Papeton de tomates confites et grosses crevettes caramélisées  
 Déclinaison autour du rouget  
 Marbré de légumes confits et fromage de chèvre  
 Salade de légumes croquants, parfumée à l'huile d'olive bio

Noisette d'agneau infusée aux aromates  
 Médallions de lotte façon bouillabaisse  
 Filet de dorade snakée, harigoute d'artichauts  
 Médallions de canard au miel de romarin  
 Risotto crémeux de St-Jacques et petits légumes

Garniture du moment

Carpaccio d'ananas, fruits rafraîchis  
 Déclinaison autour des agrumes  
 Sablé aux fruits, coulis et crème légère  
 Macaroné aux framboises  
 Pâtisserie folle tout chocolat

Café



# Les salles réservées

Restaurant Gaston Berger – Marseille – Salle Matisse



*Nombre de convives :  
30 en grande table*



# Les salles réservées

## Salle Matisse : Menus et tarifs

**Affaires 15.25 €**

Feuilleté de chèvre chaud aromatisé au miel  
ou  
Ronde de crudités

●

Suprême de pintade sauce vallée d'Auge  
ou  
Filet de merlu blanc sauce iodée

● ●

Tarte fine aux pommes crème glacée vanille  
ou  
Tiramisu

Gourmand 20 €	Prestige 25 €
Salade de Saint-Jacques au beurre d'orange ou Croustade de volaille sauce suprême ou Aumônière croustillante de gambas	Crèmeux d'asperges et tartare de saumon ou Œuf poché scandinave ou Tartare de Saint Jacques crème de pois à la menthe
●	●
Filet de saumon sur lit d'épinards sauce bonne femme ou Viennoise de loup sauce champagne ou Pièce de bœuf sauce béarnaise ou Magret de canard au miel	Dos de merlu duguéré ou Pavé de Bar en écaille de pommes de terre ou Origami de cabillaud, Saint-Jacques et écrevisses sauce porto blanc ou Souris d'agneau confite sauce crème d'ail ou Filet de porc sauce forestière
● ●	● ●
Cabosse chocolat cœur caramel noisette ou Ivoire mangue passion sorbet mandarine ou Framboisier à la vanille	Suprême de pintade farcie au foie gras ou Vacherin sorbet fraise et noisettes caramélisée ou Détice poire caramel ou Carpaccio d'ananas et sa glace coco

Contacts : [ccalabrese@crous-aix-marseille.fr](mailto:ccalabrese@crous-aix-marseille.fr) et [nmoro@crous-aix-marseille.fr](mailto:nmoro@crous-aix-marseille.fr)



# Les contacts

***Réservation de Logements enseignants chercheurs :***

[www.logtchercheurs.crous-aix-marseille.fr](http://www.logtchercheurs.crous-aix-marseille.fr)

***Réservation d'accueil de groupes:***

[sejour-groupes@crous-aix-marseille.fr](mailto:sejour-groupes@crous-aix-marseille.fr)

***Réservation de prestations restauration en salle privée***

Aix-en-Provence - restaurant Les Fenouillères – Salle Paul Klee :

[awarion@crous-aix-marseille.fr](mailto:awarion@crous-aix-marseille.fr) et [sleroy@crous-aix-marseille.fr](mailto:sleroy@crous-aix-marseille.fr)

Marseille – restaurant Gaston Berger – Salle Matisse :

[ccalabrese@crous-aix-marseille.fr](mailto:ccalabrese@crous-aix-marseille.fr) et [nmoro@crous-aix-marseille.fr](mailto:nmoro@crous-aix-marseille.fr)